

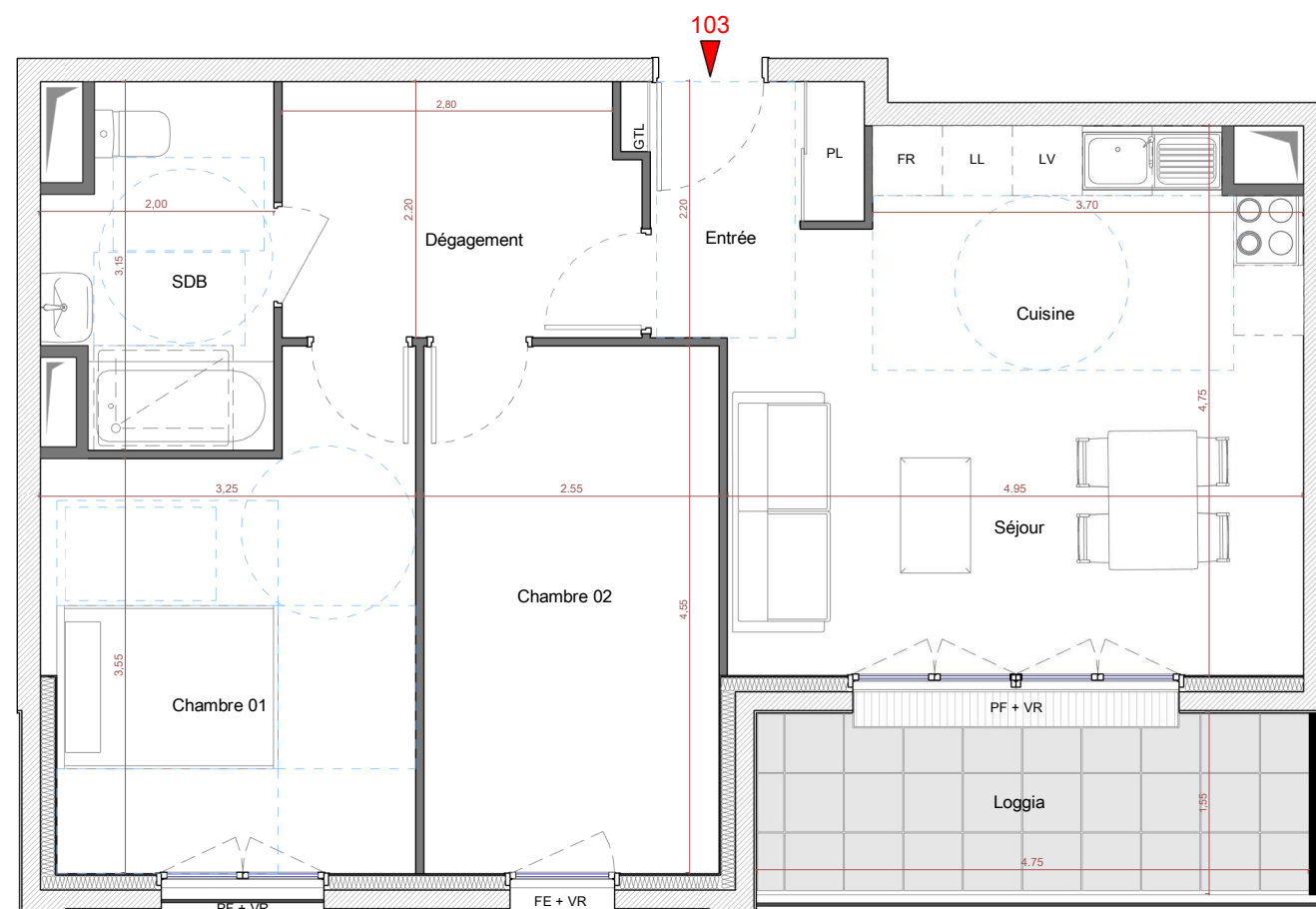
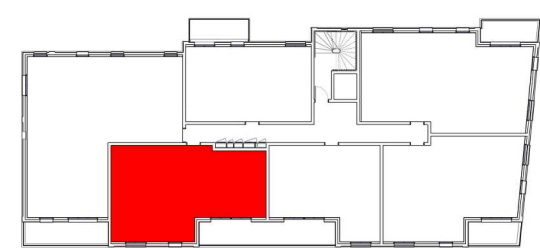


<b>VR</b>	Volet roulant	<b>FR</b>	Frigo		Gaine technique logement (Elec)
<b>FE</b>	Fenêtre	<b>LV</b>	Lave-vaisselle		Soffite ou Faux-plafond
<b>PF</b>	Porte-Fenêtre	<b>LL</b>	Lave-linge		



**Appartement T3 R+1 - Lot 103**

Surface habitable:	
Séjour	14.00 m <sup>2</sup>
Cuisine	7.30 m <sup>2</sup>
Chambre 01	12.50 m <sup>2</sup>
Chambre 02	11.50 m <sup>2</sup>
Salle de Bain	5.50 m <sup>2</sup>
Entrée	3.70 m <sup>2</sup>
Dégagement	6.70 m <sup>2</sup>
<b>Total:</b>	<b>61.20 m<sup>2</sup></b>

Surface annexe:	
Loggia	7.40 m <sup>2</sup>
<b>Total:</b>	<b>7.40 m<sup>2</sup></b>



<b>MAITRE D'OUVRAGE</b>  Groupe Action Logement	<b>MAITRE D'OEUVRE</b> <b>fernier &amp; associés</b> architectes
--	--

Le présent document reflète l'image et les dispositions générales du logement. Des variations peuvent intervenir en fonction des nécessités techniques et réglementaires et des tolérances d'exécution tant en ce qui concerne les dimensions libres que l'équipement ainsi que les jardins. L'emplacement des appareils de chauffe seront en fonction des plans produits lors de l'exécution.

Date : 10/05/2022      Indice : B

