

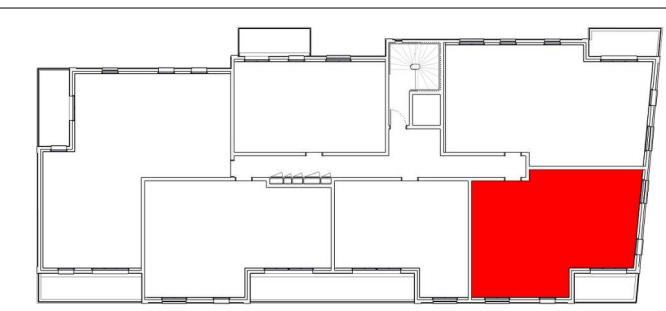


Ce plan est extrait de permis de construire, il pourra éventuellement être modifié pendant la phase d'établissement des plans d'exécution

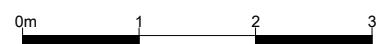
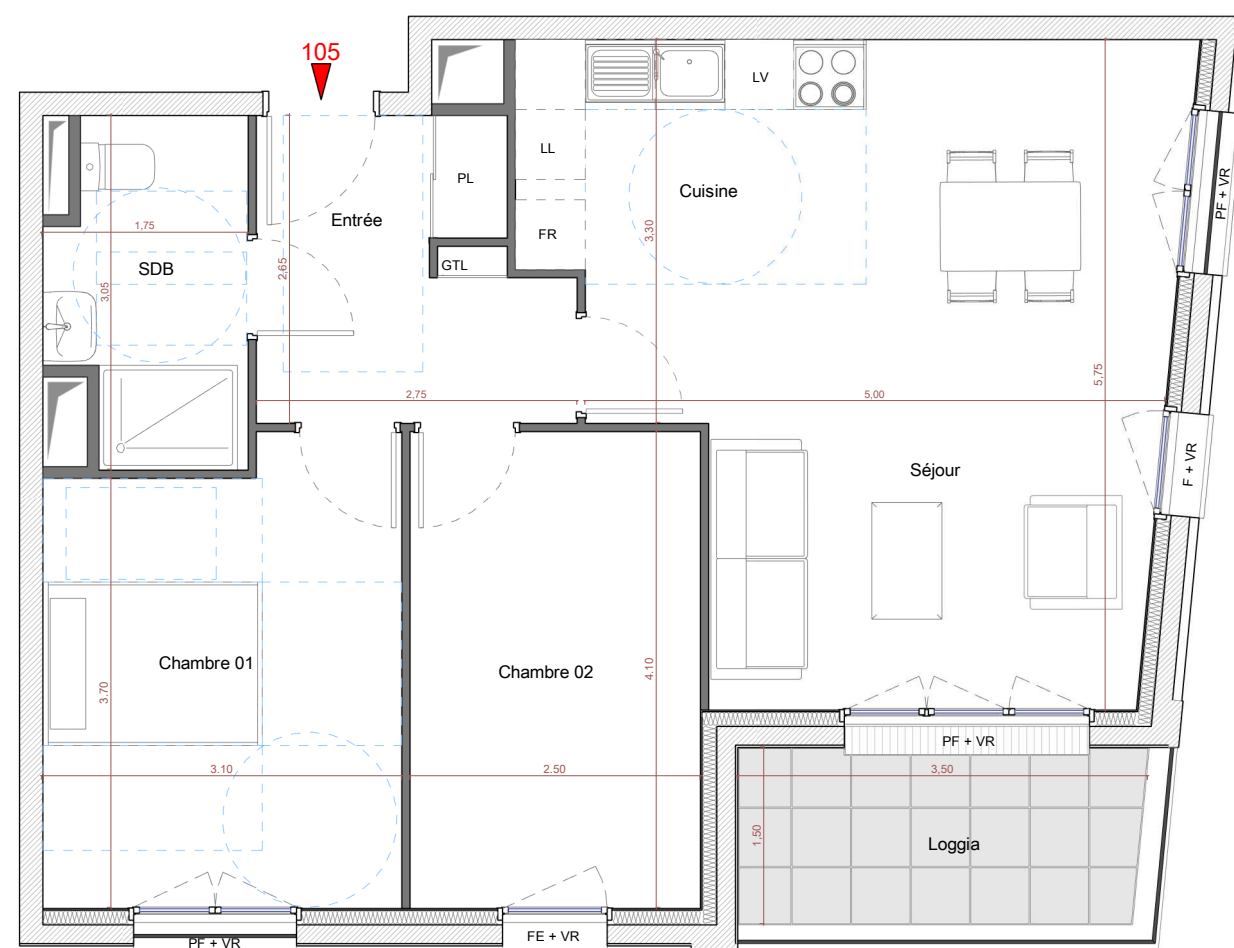
VR	Volet roulant	FR	Frigo		Gaine technique logement (Elec)
FE	Fenêtre	LV	Lave-vaisselle		Soffite ou Faux-plafond
PF	Porte-Fenêtre	LL	Lave-linge		



Appartement T3 R+1 - Lot 105

Surface habitable:	
Séjour	21.10 m ²
Entrée	6.50 m ²
Cuisine	6.20 m ²
Chambre 01	11.90 m ²
Chambre 02	10.20 m ²
Salle de Bain	4.60 m ²
Total:	60.50 m²

Surface annexe:	
Loggia	5.50m ²
Total:	5.50 m²



Immobilier 3F
 Groupe ActionLogement
 Direction Accessibilité
 Département Maître de l'ouvrage
 159, rue Nationale - 75001 Paris Cedex 13
 Tél. : 01 40 77 15 15

MAITRE D'OUVRAGE  Groupe ActionLogement	MAITRE D'OEUVRE fernier & associés architectes
---	--

Le présent document reflète l'image et les dispositions générales du logement. Des variations peuvent intervenir en fonction des nécessités techniques et réglementaires et des tolérances d'exécution tant en ce qui concerne les dimensions libres que l'équipement ainsi que les jardins. L'emplacement des appareils de chauffe seront en fonction des plans produits lors de l'exécution.

Date : 10/05/2022 Indice : B