

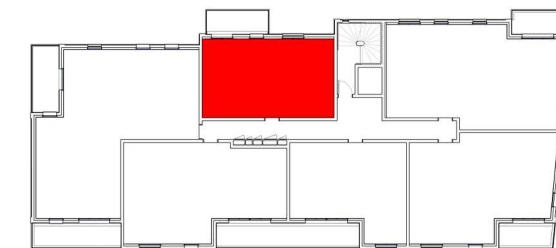


Ce plan est extrait de permis de construire, il pourra éventuellement être modifié pendant la phase d'établissement des plans d'exécution

<b>VR</b>	Volet roulant	<b>FR</b>	Frigo		Gaine technique logement (Elec)
<b>FE</b>	Fenêtre	<b>LV</b>	Lave-vaisselle		Soffite ou Faux-plafond
<b>PF</b>	Porte-Fenêtre	<b>LL</b>	Lave-linge		



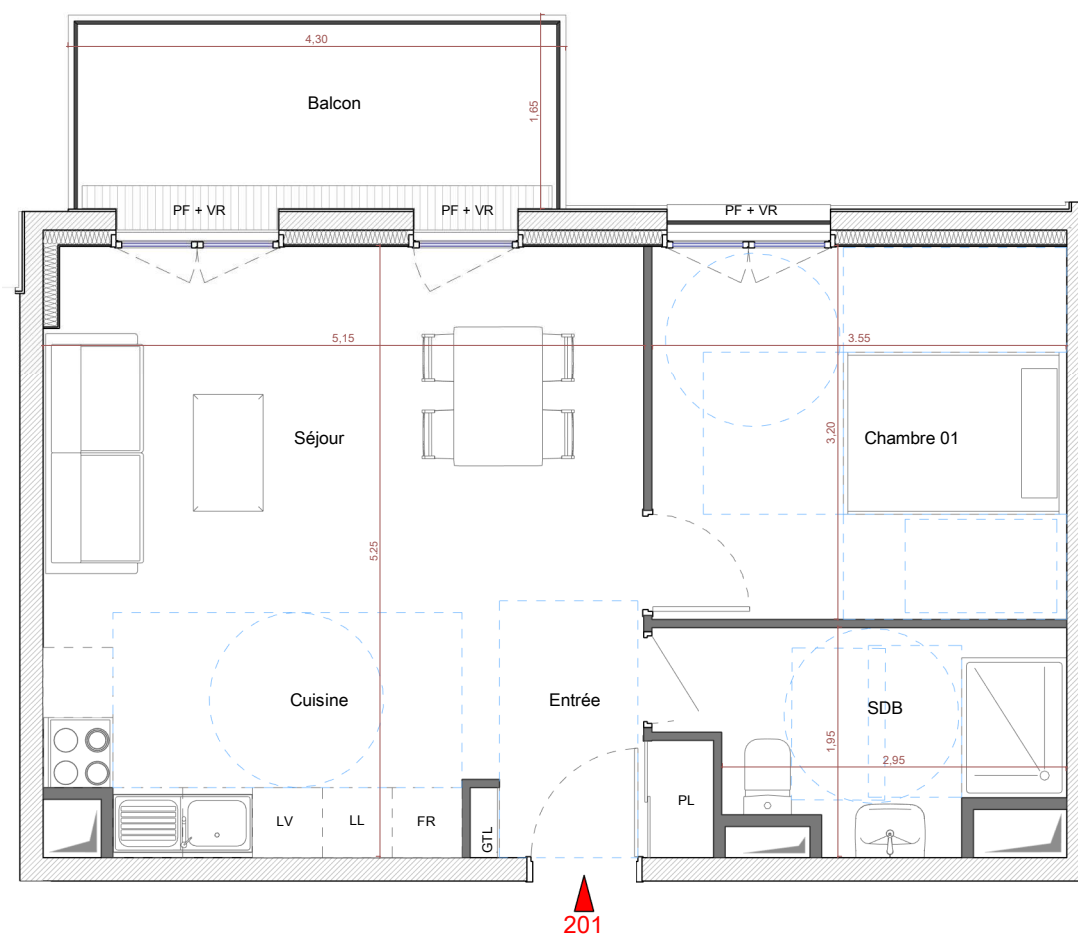
### Appartement T2 R+2 - Lot 201

#### Surface habitable:

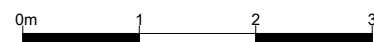
Séjour	16.40 m <sup>2</sup>
Entrée	3.30 m <sup>2</sup>
Cuisine	7.50 m <sup>2</sup>
Chambre 01	11.40 m <sup>2</sup>
Salle de Bain	5.50 m <sup>2</sup>
<b>Total:</b>	<b>44.00 m<sup>2</sup></b>

#### Surface annexe:

Balcon	6.70 m <sup>2</sup>
<b>Total:</b>	<b>6.70 m<sup>2</sup></b>



201



**MAITRE D'OUVRAGE**  
**3F Immobilière 3F AS**  
 Groupe ActionLogement

**MAITRE D'OEUVRE**  
**fernier & associés**  
 architectes

Le présent document reflète l'image et les dispositions générales du logement. Des variations peuvent intervenir en fonction des nécessités techniques et réglementaires et des tolérances d'exécution tant en ce qui concerne les dimensions libres que l'équipement ainsi que les jardins. L'emplacement des appareils de chauffe seront en fonction des plans produits lors de l'exécution.

Date :10/05/2022

Indice : B